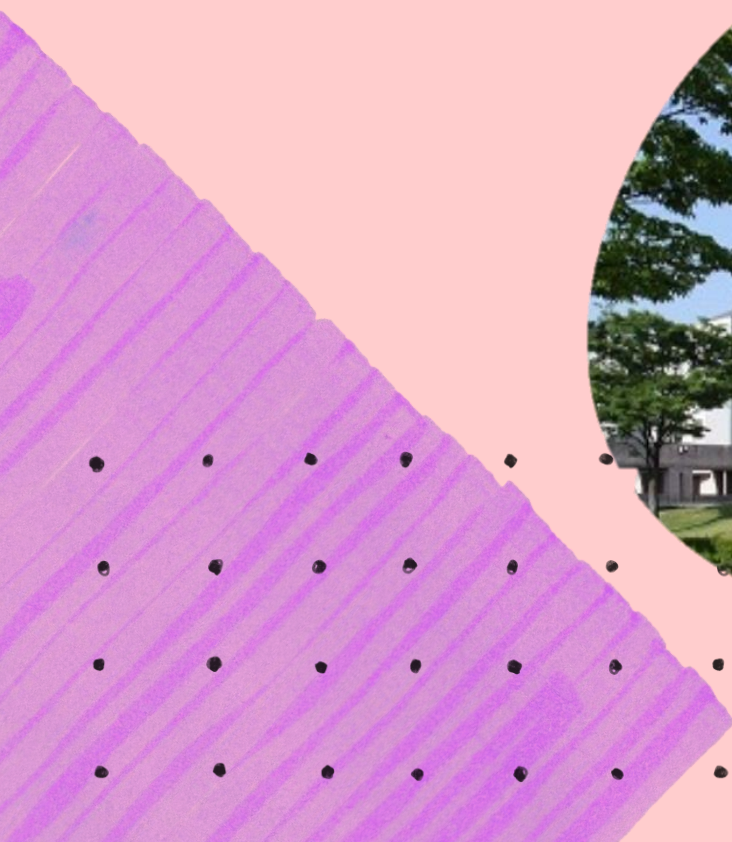
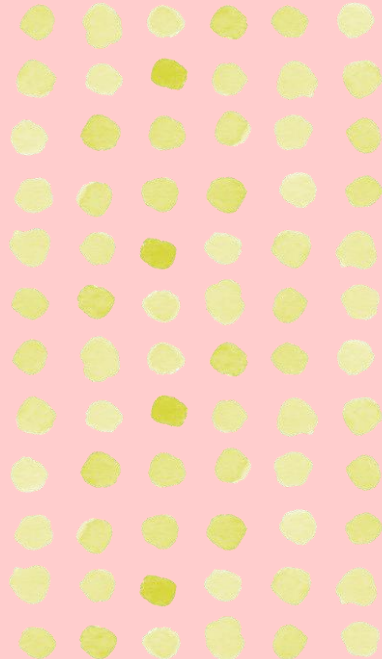


2024

公立大学法人 新潟県立看護大学  
看護研究交流センター

ガイドブック



# センター長あいさつ



看護研究交流センター長 岡村 典子  
(大学院看護学研究科 基礎看護学 教授)

昨年5月に、新型コロナウイルス感染症は、季節性インフルエンザと同じ「5類」に引き下げられました。その後、大きな流行の波はないものの、感染者数や流行の兆しを気にかける状況は続いています。

こうしたなか、昨年度における当交流センターの活動は、すべての企画を順調に遂行することができました。これもひとえに、ご参加いただきました皆様方のご協力と、実施にあたりご尽力いただいた関係者の皆様のおかげです。改めて感謝申し上げます。

そして、当センターの大きな変化として、昨年10月に専門性の高い看護職員の育成に向け、新たな部門「専門性の高い看護職育成部門」が開設されました。令和6年度は、この部門も含めた5部門が、様々な企画を計画しております。皆様のご参加を心よりお待ちしております。

## センターの概要

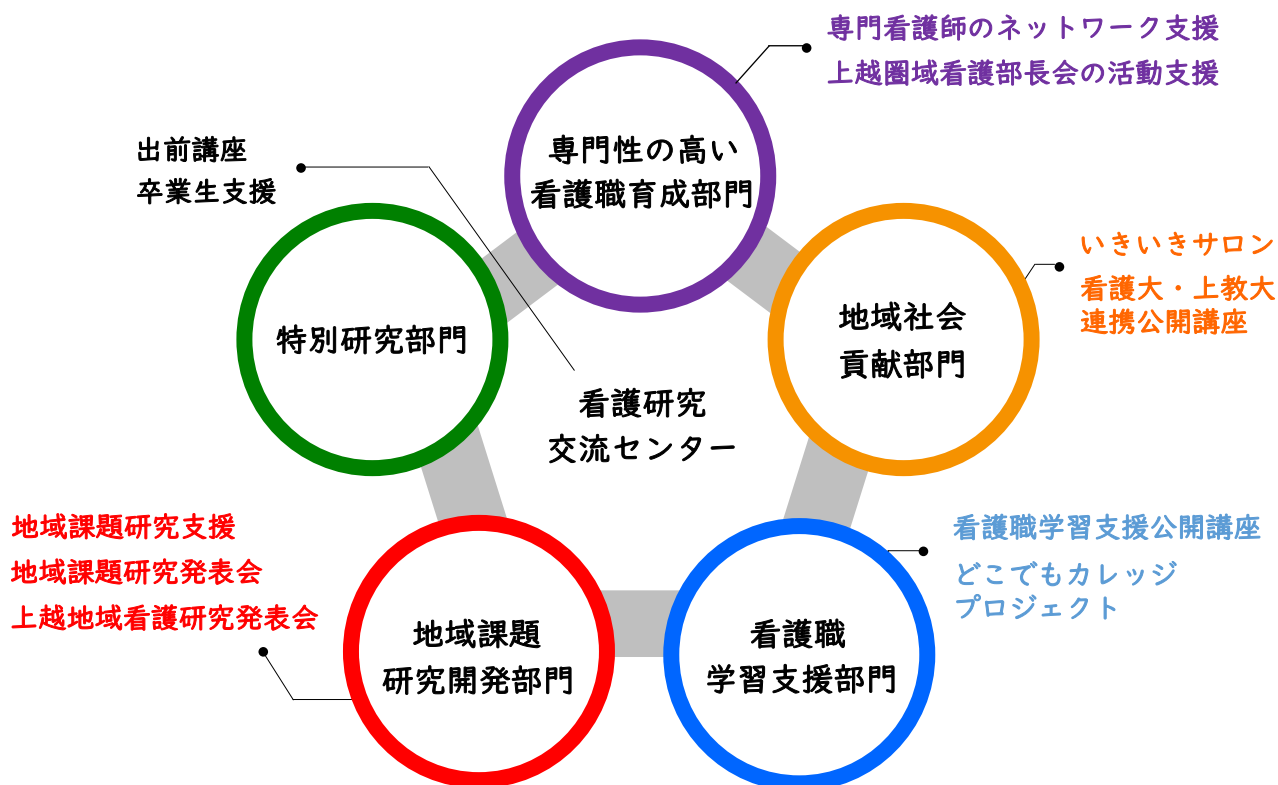
### I 目的

看護研究交流センターは、看護科学における教育と研究の成果を地域に還元し、県民及び保健・医療・福祉関係者に対する学術支援ならびに生涯学習・研修支援活動を通して、県内の保健・医療・福祉の向上に貢献することを目的としています。

### II センターの主な活動内容

大学の建学の精神である「ゆうゆう・くらしづくり」に基づき、地域と大学が共に成長していくための橋渡しを担っています。

5つの部門を担当する教職員スタッフが、地域の皆様の要望を取り入れながら、新しい情報を発信していきます。



# 地域課題研究開発部門

## 地域課題研究支援

地域課題研究部門では、毎年度、県内の保健・医療・福祉に携わる看護職を対象に研究費の助成（1件最大10万円）を行っています。新潟県の看護の質向上を目指して企画されたこの助成は、看護実践上の問題や課題（様々な療養場所における疑問やジレンマ、集団や地域の課題等）の解決に向けた看護研究を支援するものです。公募期間は9月から11月です。採択された後、本学教員と共に、研究計画書の作成から研究成果発表までの一連の過程をすすめていきます。



## 地域課題研究発表会・上越地域看護研究発表会

本学では、約1年半をかけて取り組む地域課題研究の成果発表の場として、毎年秋季に「地域課題研究発表会」を開催しています。今年度も、**2024年10月19日(土)**にハイブリッド形式で開催する予定です。また、新潟県上越地域振興局健康福祉環境部との共催で「上越地域看護研究発表会」を併催します。昨年度の発表会では、コロナ禍以来、久しぶりに定員100名の会場が参加者で満員になり、会場には研究成果を分かち合う喜びと熱気が満ちていました。今年度も、ぜひ発表会にご参加ください。



## 2024 看護研究発表会

※新型コロナウイルス感染症の拡大状況により、発表内容・方法に変更が生じる可能性があります。

10/19 (土) (Zoom併用 予定)	12:00 } 16:30 (予定)	<b>2024年第14回上越地域看護研究発表会</b>		
		主催：新潟県上越地域振興局健康福祉環境部・新潟県立看護大学看護研究交流センター		
		<b>2024年地域課題研究発表会(2023年度研究報告)</b>		
		1.	在宅酸素療法を受ける患者の医療機器関連圧迫創(MDRPU)に対する認識と対処の実際	長岡赤十字病院 桑原 香菜子
		2.	乳房再建手術における前頸部皮膚障害予防への取り組み ～統一された看護を実施するために～	長岡赤十字病院 箕輪 明美
		3.	神経難病療養者を担当する介護支援専門員が訪問看護師に期待すること	豊栄病院豊栄訪問看護ステーション 佐藤 七重
		4.	A病院救急病棟看護師の臨床看護実践の状況における携帯用擦式アルコール消毒薬による手指衛生の認識	長岡赤十字病院 外川 友子
		5.	A県内の病院に勤務する看護師の臨床における看護研究活動の課題と効果的な支援の検討	新潟信愛病院 瀧澤 いずみ
6.	認知症者の医療に結び付かない理由とその特徴 －認知症初期集中支援チームの活動を通して早期受診行動に結び付く対応を考える－	総合リハビリテーションセンター みどり病院 志賀 木綿子		
7.	看護師の退院支援モデル活用の効果と課題 ～退院支援モデルを活用した教育的プロセスの効果について～	新潟県立柿崎病院 大澤 寿子		

## 卒業生支援

### 〈相談窓口〉

卒業生なら誰でも気軽に活用できる無料の相談窓口です。電話やe-mailなどでご連絡ください。

### 〈卒業生の小規模な会合に対する助成等〉

本学の学部卒業生及び教員が複数人参集し、本学内において情報交換や懇親を深めるために行う小規模な会合を対象に、助成を行います(後援会または同窓会事業は含まない)。

### 〈卒業生支援ポータル〉

ポータル上に、本学への求人情報、センターの事業の実施状況などを掲載しています。

## 出前講座

本学教員の研究成果を地域へ還元する地域貢献活動の一環として実施しています。

上越市、妙高市、糸魚川市在住の地域住民、団体等が主催する概ね10人以上の集会等にご利用いただけます。地域の皆様の生涯学習の機会としてお役立ていただけるよう、医療・健康等に関する様々なテーマを用意しています。お申し込み等詳細は当センターホームページ、または「出前講座」パンフレットをご覧ください。



### 〈講座の利用状況〉 (令和5年度は以下の皆様からご利用いただきました)

- ・ 地域公民館事業
- ・ 地域老人会
- ・ 町内会
- ・ 幼稚園
- ・ 保育園
- ・ 社会福祉協議会事業
- ・ 病院内研修会
- ・ 介護保険事業所内研修会
- ・ その他各集会



## 地域社会貢献部門

### いきいきサロン

「いきいきサロン」は、健康に関心のある地域の皆様と、看護や医療等の専門家との交流の場として、2009年度から公開講座として開催してきました。

5月、6月、7月、9月、10月、11月の年間6回を予定しており、事前申し込み制でどなたでも無料でご参加いただけます。時間帯は、第3木曜日の18：30～19：30となっております。

内容の詳細につきましては、本学ホームページの右側のバナーにある附属機関：看護研究交流センターから、「いきいきサロン」をクリックしていただくと新年度の開催内容及び過去の内容などについて紹介しています。また、新聞広告等でも随時お知らせいたしますので、是非、ご参加ください。



### 県立看護大・上教大連携公開講座

新潟県立看護大学と上越教育大学は、地域社会に貢献することを目的として両大学共同の連携公開講座実施における協定を締結しています。お互いの大学が持つ資源（研究成果）や専門性を活用した看護大・上教大連携公開講座に是非、ご参加ください。

今年度の会場は、上越教育大学です。ご自身の日々の生活を充実させるヒントを見つけていただけたら幸いです。



## 特別研究部門 地域課題の解決に対応した研究への取り組み

新潟県及び上越地域の課題に対応した研究テーマを設定し、2年間の予定で研究に取り組んでいます。得られた結果は、各部門の事業内容に順次反映させていきます。

## 専門性の高い看護職育成部門

専門性の高い看護職員の育成に向け、行政（県）や看護協会、医療機関等の関係機関とともに連携して取り組む事業として、「専門性の高い看護職育成部門」が2023年10月に発足しました。主な活動は、「上越圏域（上越市、糸魚川市、妙高市）の看護部長会の活動支援」、そして「専門看護師のネットワーク支援（新潟県看護協会と連携）」となります。新潟県の看護の質向上に向け、鋭意取り組んで参ります。

# 公開講座年間スケジュール 2024

どなたでもご参加いただけます 参加費無料

感染症の拡大状況により、延期・中止の可能性がありますので、事前確認をお願いします。

いきいきサロン 要申込 TEL/FAX/e-mail 会場：新潟県立看護大学 第1・2ホール  
定員なし

	日時	申込期間	テーマ・講師
第1回	5/16(木) 18:30~19:30	4/15(月) 5/14(火)	学長特別講演： わたし・あなた・みんながーいのちと向き合う がん看護の“今”ー 新潟県立看護大学 学長 神田 清子
第2回	6/20(木) 18:30~19:30	5/20(月) 6/18(火)	花粉症とうまく付き合っていくには 新潟県立中央病院 耳鼻咽喉科 医師 吉岡 邦暁先生
第3回	7/18(木) 18:30~19:30	6/17(月) 7/16(火)	危険な「やせ薬」から 子供の知能まで～甲状腺について 新潟県立看護大学 教授 内分泌内科医 石井 角保
第4回	9/19(木) 18:30~19:30	8/19(月) 9/17(火)	自分のこころに寄り添う ストレスマネジメントの秘訣 富山大学附属病院 看護師 安達 寛人先生
第5回	10/17(木) 18:30~19:30	9/17(火) 10/15(火)	糖尿病腎症にならないための生活習慣 新潟県立中央病院 糖尿病看護認定看護師 武田 織枝先生
第6回	11/21(木) 18:30~19:30	10/21(月) 11/19(火)	带状疱疹についてー予防と治療ー 上越地域医療センター 上越地域带状疱疹治療センター長 川崎 政紀先生

県立看護大・上教大連携公開講座 会場：上越教育大学

日時	テーマ・講師
7/13(土) 13:30~15:30	自分らしく、すこやかに生きるコツ
要申込 TEL/FAX/e-mail 申込期間 6/12(水)~7/12(金)	新潟県立看護大学 教授 小長谷百絵 上越教育大学 准教授 池川 茂樹 准教授 留目 宏美

## 看護職学習支援部門

現職の看護職の方はもちろんのこと、看護職として再就業される方を含めたりカレント教育を推進する活動を実施しております。看護職を対象にした公開講座の開催とともに、インターネットを利用できる環境を整えばどこでも学習できるプログラム、通称「どこでもカレッジプロジェクト」（看護職対象のバーチャルカレッジ：登録制）を行っています。

### 看護職学習支援公開講座

新潟県内の看護職や本学卒業生・修了生に向けて公開講座を開催しています。今年度の講座は、「看護研究支援」と「看護現場に活かす」の2コースで構成します。

「看護研究支援」の講座では、看護研究テーマの検討から研究計画書の作成までの基本知識を学ぶとともに、当センターの地域課題研究開発部門が取り組む地域課題研究につながるよう皆様に支援します。

「看護現場に活かす」講座は、様々な場の看護実践を支える確かな知識と技術を備える視点から、フィジカルアセスメント、採血、在宅医療・介護現場で発生しやすいスキンケアと皮膚損傷、臨床に活かすための薬の知識をテーマに開講します。

### どこでもカレッジプロジェクト（バーチャルカレッジ）

バーチャルカレッジは、本学の「どこでもカレッジプロジェクト」サイトに掲載された教材を利用して学ぶ登録制のプログラムです。インターネットを利用できる環境を用意していただければ、いつでもどこでも何回でも学ぶことができます。「参加できなかった公開講座の内容を学びたい」という皆さまのご要望を受けて、看護職学習支援公開講座を中心に、講師の協力を得て撮影した動画教材の公開をすすめております。オンライン開催した2023年度「看護現場に活かす」講座から、作成した動画教材3本を公開しました。

どこでもカレッジプロジェクトの会員「どこカレメイト」には、バーチャルカレッジ利用のほか、看護職学習支援公開講座の先行申込を実施しております。ぜひ「どこカレメイト」にご登録ください（ゲストログインで一部講座を閲覧できますので、お試しください）。

#### 看護職学習支援公開講座 申し込みから受講まで

STEP 1



お申し込み

STEP 2



振込案内

STEP 3



お支払い

STEP 4



入金確認  
ID・パスワード  
資料等

STEP 5



受講

- ①参加ご希望の方は、申込期間内にセンターホームページ内の講座申込フォームよりお申し込みください。
- ②参加費は、申込書に記載されたメールアドレス宛に支払い方法をお送りします。
- ③参加費納入の確認をもって受講確定となります。定員枠がある講座は先着順となりますので速やかにご入金ください。
- ④お申し込み後、事情により受講をキャンセルされる場合は、必ずご連絡ください。なお、参加費納入後のキャンセルは、返金できませんのでご了承ください。

# 看護職学習支援公開講座 2024

看護研究支援コースは、研究実施に必要な知識に的をあたった講座を順序立てて企画しています。興味のあるコースのみの受講はもちろんですが、看護研究に挑戦してみようと考えている方には、研究コースの継続受講をお勧めします。

研修により開催方法が異なりますので、十分ご確認ください。

看護職対象 **要申込**

	日時	形態	テーマ・講師	定員	参加費	申込期間
看護研究支援 4コース	5月11日(土) 13:00~16:00	講義 (Web)	さあはじめよう看護研究① 「看護研究のテーマをみつけよう」 新潟県立看護大学 教授 石田 和子	なし	1,000円	4/1(月) } 4/30(火)
	6月22日(土) 13:00~16:00	講義 演習 (対面)	さあはじめよう看護研究② 「文献検索の基本と文献検索の実際～医中誌 Webを中心に～」 新潟県立看護大学 講師 小林 綾子 新潟県立看護大学 図書館専門司書 吉原 貴子	30名	1,000円	5/13(月) } 6/11(火)
	7月27日(土) 13:00~16:00	講義 (Web)	さあはじめよう看護研究③ 「看護研究方法の理解」 新潟県立看護大学 教授 石田 和子	なし	1,000円	6/17(月) } 7/16(火)
	9月28日(土) 13:00~16:00	講義 (対面)	さあはじめよう看護研究④ 「研究計画書の書き方」 新潟県立看護大学 教授 石田 和子	40名	1,000円	8/19(月) } 9/17(火)
看護現場に活かす 4コース	7月6日(土) 13:30~16:00	講義 演習 (対面)	解剖生理から根拠を押さえたフィジカル アセスメント ～毎日の検温を“日課”から “ケア”に変える！～ 新潟県立看護大学 助教 山岸 美奈子 新潟県立看護大学 助教 相澤 達也	20名	1,000円	5/27(月) } 6/25(火)
	10月12日(土) 13:30~16:00	講義 演習 (対面)	もう一度はじめから 根拠がわかる実践！ 採血 新潟県立看護大学 助教 池田 よし江 新潟県立中央病院 臨床看護師 山田 彩乃	20名	2,000円 (材料費含む)	9/2(月) } 10/1(火)
	11月9日(土) 13:30~15:30	講義 (対面)	在宅医療・介護現場で発生しやすいスキン -ケアと皮膚損傷～予防から医療連携まで 新潟労災病院 皮膚・排泄ケア認定看護師 太田 美奈 (特定行為研修修了)	40名	1,000円	9/30(月) } 10/29(火)
	11月30日(土) 13:30~15:30	講義 (Web)	臨床に活かすための薬の知識 長野赤十字病院 がん専門薬剤師 若林 雅人	なし	1,000円	10/21(月) } 11/19(火)



## VOD教材

コース・テーマ	講師
2023年度 看護現場に活かすコース 何か変！院内急変時の対応力を磨く －急変予測につながるフィジカルアセスメントと急変時の対応－	新潟県立中央病院 救急看護認定看護師 涌井 幸恵
2023年度 看護現場に活かすコース 看護師のためのセルフコンパッション －自身を癒し・労り・安らぐ－	新潟県立看護大学 精神看護学 講師 船山 健二

- ❶ VOD教材の視聴には、メイト会員登録が必要です。  
メイト会員は「どこでもカレッジ」サイトから過去に開催された公開講座等の視聴ができます。  
登録方法はホームページをご覧ください。

## どこでもカレッジプロジェクト会員(どこカレメイト)募集中！

対象：新潟県内の看護職免許をおもちの方 費用：無料

本プロジェクトの会員として登録をしていただきますと、メイトとしてバーチャルカレッジをご覧いただけるほか、定期的に発行する「どこカレ通信」をお届けします。

また、看護職学習支援公開講座（定員がある場合）に、申込期間の一週間前から申し込める特典があります。

### ▶ 登録手続きについて

- ・ホームページ上にある【メイト登録申込フォーム】のバナーからお申し込みください。
- ・申し込み用QRコードを読み取り、お申し込みください。

申し込み用QRコード



## 新潟県立看護大学までのアクセス



### バスご利用の方

高田駅から（所要時間約13分）

- ・「高田駅前案内所」または「本町4丁目」バス停から、『中央病院行き』または『上牧・宇津の俣行き』

上越妙高駅から（所要時間約25分）

- ・「上越妙高駅前(東口)」バス停から、『中央病院行き』

### お車の方


北陸自動車道から（「上越IC」より約10分）

- ・国道18号線を「長野・高田城址公園」方面へ。
- ・国道18号線「鴨島IC」を降り、県道38号線「高田城址公園」方面へ。
- ・4個目の信号を左折。右側に見えてきます。

上信越自動車道から（「上越高田IC」より約15分）

- ・県道85号線を「高田城址公園」方面、国道18号線へ。
- ・国道18号線を「新潟・糸魚川」方面へ。（信号「島田」を左折）
- ・国道18号線、信号「子安」を左折。「新潟県立中央病院」方面へ。
- ・1個目の信号を左折。
- ・1個目の信号を右折。左側に見えてきます。

お申し込み・お問い合わせ

 公立大学法人新潟県立看護大学  
看護研究交流センター

〒943-0147 新潟県上越市新南町240番地

TEL・FAX 025-526-2822

(受付時間 平日 9:30~16:00)

メールアドレス [nirin@niigata-cn.ac.jp](mailto:nirin@niigata-cn.ac.jp)

ホームページ <https://www.nirin.jp/>

